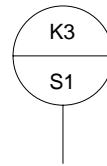
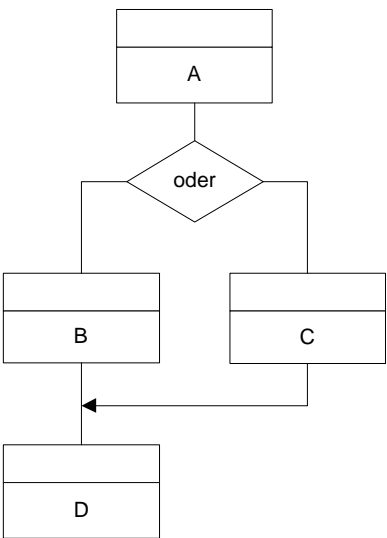
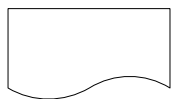
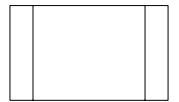


Konnektor 3
geht auf Seite 2 weiter



Konnektor 3
kommt von Seite 1



a	1 AD	A A1 A2	1
Information Objekt Form	Aufgabenträger	Bedingung	Aufgabe
FRM Formular	ST Stelle	BD Bedingung	AG Aufgabe

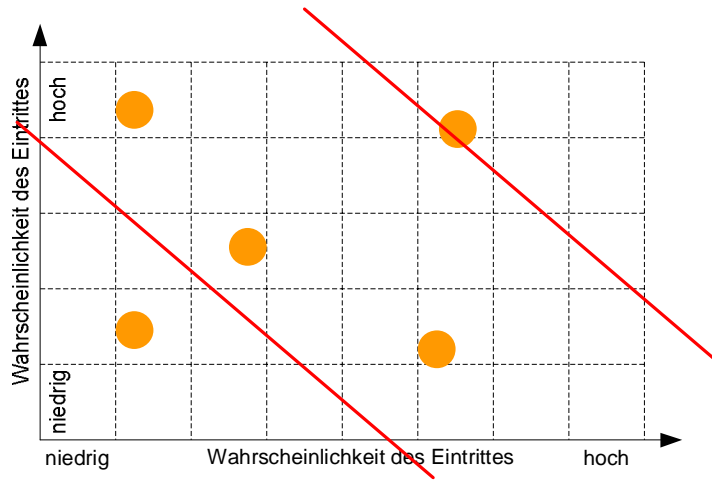


Modifizierte Gewichte	% Anteil	Nennungen	Pos.	Ziele
20	17.9%	3	a	Ferien im Ausland
2	3.6%	1	b	Ferien im Inland
12	14.3%	4	c	Abenteurerferien
5	7.1%	2	d	Kulturferien
22	21.4%	6	e	Sonne und Meer
10	10.7%	3	f	Ruhe und Erholung
27	25.0%	7	g	Budget < Fr. 1500.--
2	0.0%	0	h	Gesundheit
	0.0%	0	i	
	0.0%	0	j	
	0.0%	0	k	
	0.0%	0	l	
	0.0%	0	m	
	0.0%	0	n	
	0.0%	0	o	
	0.0%	0	p	
	0.0%	0	q	
	0.0%	0	r	
	0.0%	0	s	
	0.0%	0	t	
	0.0%	0	u	
	0.0%	0	v	
	0.0%	0	w	
	0.0%	0	x	
	0.0%	0	y	
	0.0%	0	z	
100	100.0%	28		

Nutzwertanalyse PC	Gewichtung	IBM		Acer		Toshiba		Asus		HP		Punktskala 1 - 10
		Pte	Prod	Pte	Prod	Pte	Prod	Pte	Prod	Pte	Prod	
Kosten	-30	5.0	-150	4.0	-120	4.4	-132	4.8	-144	5.6	-168	Preis in 0000 CHF = Abzug*2
Prozessor (Centrino)	20	1.6	32	1.5	30	1.7	34	1.8	36	2.0	40	Prozessor = Leistung
Design	20	6.0	120	6.0	120	6.0	120	5.0	100	5.0	100	Design 1-6
USB-Anschlüsse	20	2.0	40	4.0	80	4.0	80	4.0	80	4.0	80	USB = Anzahl
PCMCIA-Anschlüsse	20	1.0	20	1.0	20	1.0	20	1.0	20	1.0	20	PCMCIA = vorhanden = 1
Firewire	20	1.0	20	0.0	0	1.0	20	1.0	20	1.0	20	Firewire = vorhanden = 1
Batterielebensdauer	20	4.5	90	5.5	110	6.0	120	4.0	80	5.5	110	Lebensdauer in h
Gewicht	-20	2.9	-58	2.7	-54	2.5	-50	3.2	-64	1.5	-30	Gewicht = Abzug
RAM	20	5.0	100	2.5	50	2.5	50	5.0	100	5.0	100	Ram 256 = 2.5 512 = 5
Festplattengröße	10	4.0	40	6.0	60	6.0	60	8.0	80	4.0	40	Festplattengröße 40 - 80 GB (4-8)
Gewichtung	100		254		296		322		308		312	
						Winner						

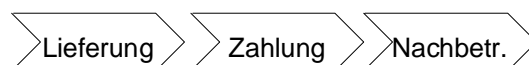
Aufgabe	Stelle	Eingang	Beginn Bearbeit.	Ende Bearbeit.	Ende Bearbeit.
		Datum	Datum	Datum	Datum
		Zeitpunkt	Zeitpunkt	Zeitpunkt	Zeitpunkt
1	1	14.6.	14.6.	14.6.	14.6.
		09.30	09.50	10.15	12.45
2, 3	2	14.6.	14.6.	14.6.	15.6.
		15.00	16.00	17.00	10.00

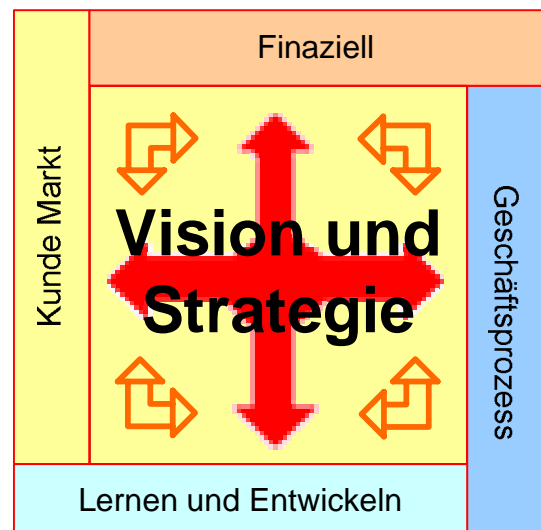
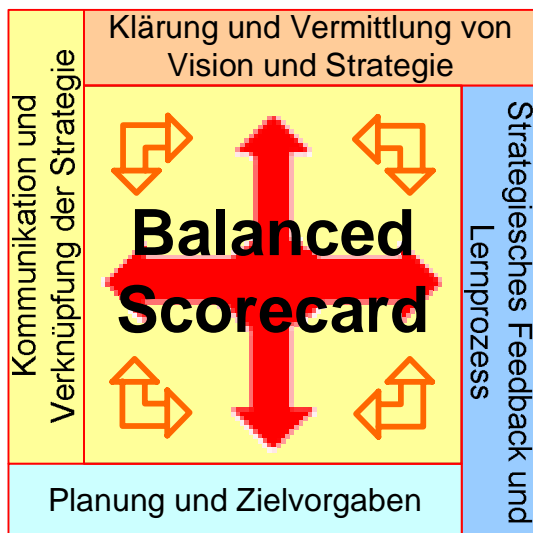
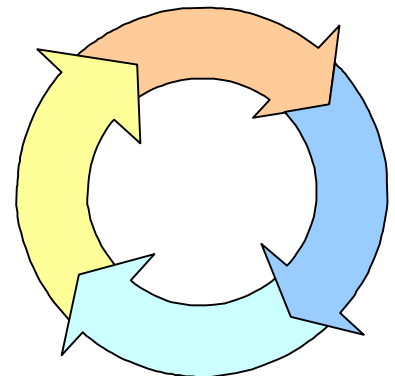
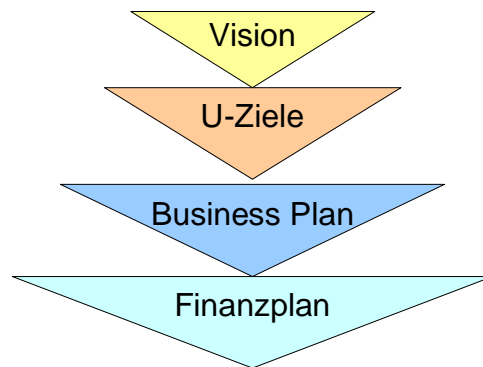
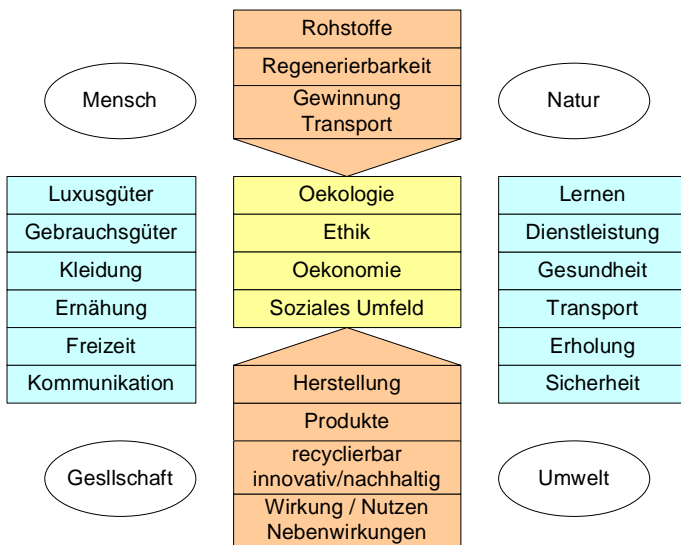
Schlüsselqualifikationen Durchsetzungsfähigkeit - Einsatzbereitschaft - Entscheidungsstärke - Führungsfähigkeit - Initiative Kommunikationsfähigkeit - Kooperationsbereitschaft Problemlösungsfähigkeit - Teamfähigkeit Verantwortungsbereitschaft	
Personal- und Sozialkompetenz <ul style="list-style-type: none"> • Durchsetzungsfähigkeit • Einsatzbereitschaft • Entscheidungsstärke • Führungsfähigkeit • Initiative • Kommunikationsfähigkeit • Kooperationsbereitschaft • Problemlösungsfähigkeit • Teamfähigkeit • Verantwortungsbereitschaft 	Methodenkompetenz Lern- und Arbeitsmethoden, z.B. <ul style="list-style-type: none"> • Logisches Denken • Entscheidungsfähigkeit • Selbstständiges Lernen • Begründungs- Bewertungsfähigkeit
Handlungskompetenz <ul style="list-style-type: none"> • Ganzheitliche Qualifikation und Motivation 	
Fachkompetenz Fachkönnen / Fachwissen, z.B. <ul style="list-style-type: none"> • Produktkenntnisse • Techn.- und Spezialkenntnisse 	Selbstkompetenz <ul style="list-style-type: none"> • Für sich selbst die Verantwortung übernehmen zu können

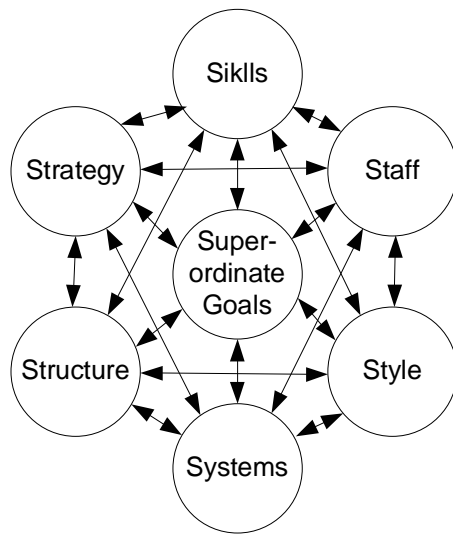


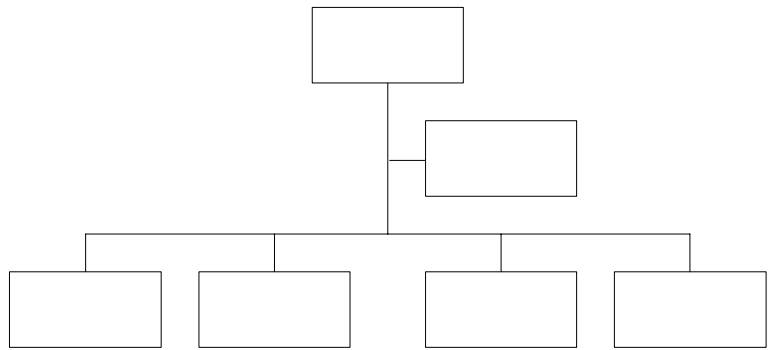
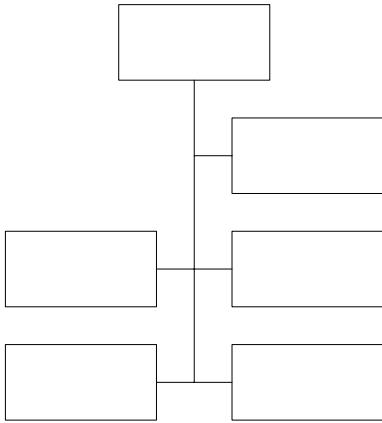
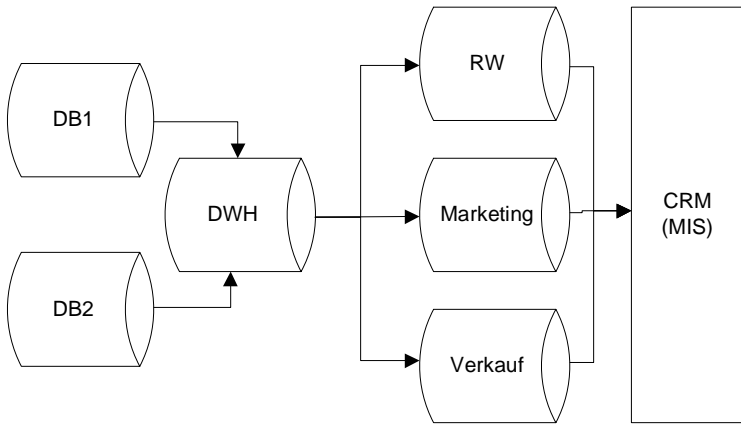
Identifikation eines Untersystems

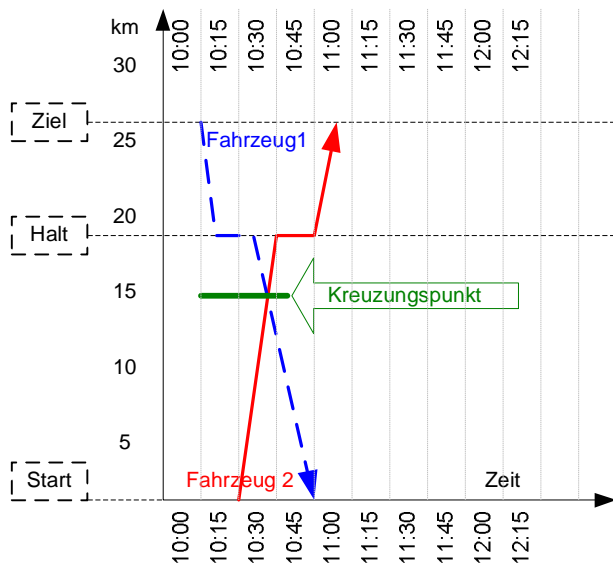
- Äussere Merkmale
- Funktionale Identifikation

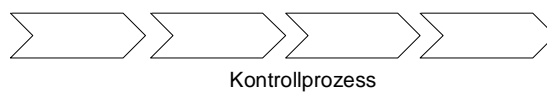








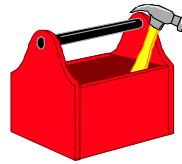




Kontrollsubjekt = Prozess, Arbeit,
Ausführung, Produktivität,
Mitarbeiter



Kontrollsubjekt



Kontrollinstrumente

